

NEWSLETTER DA **Q**UALIDADE

7ª Edição
Julho, 2023

Elaborado por
Gabinete da Qualidade

qualidade@euvg.pt
Campus EUVG - Bloco E
Piso 1 Gabinete 6

euvg



Sumário

1. SIGQ
2. Relatório de Atividades de 2022
3. Plano de Atividades de 2023
4. Resultados dos Inquéritos Pedagógicos - 2º Semestre 22/23
5. Resultados dos Inquéritos Pedagógicos - UCs de PVI
6. Planear, implementar e melhorar
7. A acontecer

Sistema Interno de Garantia da Qualidade



- **Avaliação Institucional 2023**
- **Acreditação do Ciclo de Estudos de Mestrado Integrado**
- **XII de Investigadores da Qualidade**
- **Nova Informação Documentada**

Avaliação Institucional 2023

Decorreu desde agosto do ano passado um processo interno alargado de reflexão sobre vários parâmetros de funcionamento da Instituição que culminou na elaboração do Relatório de Autoavaliação que foi submetido à A3ES - Agência de Avaliação e Acreditação do Ensino Superior no final do mês de junho de 2023.

Ao longo deste processo foram múltiplos os momentos de debate com diferentes stakeholders, tendo sido nomeada uma Comissão de Autoavaliação composta por elementos representativos dos diferentes Órgãos e Serviços, bem como Estudantes, cuja missão, entre outras, passava por reunir os contributos dos seus pares nas diversas vertentes de avaliação e apresentar sugestões de conteúdo e respetivas evidências. As reuniões regulares desta Comissão, entre outros momentos definidos no plano de trabalho definido, permitiram recolher, sistematizar e aferir as linhas de orientação a seguir na elaboração do Relatório e ir consolidando o respetivo conteúdo e evidências sinalizadas.

Acreditação do Ciclo de Estudos de Mestrado em Medicina Interna de Animais de Companhia

A 28 de maio de 2023 a A3ES confirmou a acreditação do curso de Medicina Interna de Animais de Companhia pelo período de 6 anos contados a partir de 31 de julho de 2022.

XIII de Investigadores da Qualidade

Decorreu no dia 16 de junho de 2023 na Coimbra Business School – ISCAC

A EUVG fez-se representar pela Diretora do Departamento de Ciências Veterinárias, Professora Doutora Sofia Duarte, e pelo Técnico de Qualidade, Me. Tiago Carvalho.

Neste encontro de partilha de diferentes perspetivas dos Investigadores da Qualidade o programa do evento incluiu temas, como:

- “Qualidade 2030: O grande desafio da década”
- “Investigação Colaborativa e Ensino Superior”
- Qualidade no Ensino Superior



Nova Informação Documentada

- **P01 (Gestão e Estratégia para as Atividades e a Garantia da Qualidade)**
- Reg.01/P01_V2.0 Regulamento da Comissão de Ética da Escola Universitária Vasco da Gama (revisão)
- Reg.03/P01_V2.0 Regulamento sobre os pagamentos dos serviços prestados pela EUVG (revisão)

- **P02 (Ensino-Aprendizagem)**

- Reg.07/P02_V1.0 Regulamento da Comissão de Coordenação de Anos (revisão)
- Reg. 08/P02_V0.0 Regulamento de Transição Curricular de Plano de Estudos do MIMV da EUVG
- Reg. 09/P02_V0.0 Regulamento de Bancos do Ciclo de Estudos Integrado conducente ao grau de Mestre em Medicina Veterinária

P06 (Gestão de Recursos Humanos)

- Reg.02/P06_V1.0 Regulamento da Carreira Docente da EUVG

Relatório de atividades de 2022

O relatório de atividades de uma instituição de ensino superior é uma ferramenta multifuncional e essencial para a gestão eficaz, o crescimento institucional e a comunicação eficiente com todos os envolvidos no processo de ensino, permitindo:

- Transparência institucional
- Prestação de contas
- Avaliação de desempenho
- Tomada de decisões fundamentadas
- Comunicação interna e externa
- Marketing e captação de recursos
- Cumprimento de requisitos legais
- Manutenção de histórico de atividades
- Comprometimento da comunidade acadêmica
- Melhoria continua

O Relatório de Atividades de 2022 pode ser consultado no site institucional.

Plano de Atividades para 2023

O plano de atividades é uma ferramenta estratégica essencial para o desenvolvimento e sucesso de uma instituição de ensino superior, garantindo o alinhamento de esforços, o cumprimento de metas e a procura pela excelência académica e institucional, permitindo:

- Seguir as orientações estratégicas da instituição
- Definir metas e objetivos claros
- Planear e estruturar os meios económico-financeiros
- Coordenar e alinhar esforços
- Melhorar continuamente
- Apoiar a captação de recursos
- Adaptar a instituição às mudanças da envolvente
- Comunicar com as principais partes interessas e promover o seu envolvimento

O Plano de Atividades para 2023 pode ser consultado no site institucional.

Resultados dos Inquéritos Pedagógicos - 2º Semestre 2022/2023

Objetivos

Os Inquérito Pedagógicos pretendem:

- Recolher a opinião dos estudantes sobre o funcionamento das suas Unidades Curriculares, os seus docentes e sobre as infraestruturas e serviços de apoio ao ensino
- Recolher a opinião dos docentes sobre o funcionamento das suas Unidades Curriculares, os seus estudantes e sobre as infraestruturas e serviços de apoio ao ensino



Data de Aplicação

O Inquérito decorreu entre 22 de maio e 30 de junho de 2023



Modo de Aplicação

- Plataforma eletrónica EUVG-IP
- Língua portuguesa e língua francesa (estudantes do 1º ano)
- Língua portuguesa



Tratamento de Dados e Análise dos Resultados

- Todos os dados são tratados de forma agregada e garantindo o anonimato dos respondentes
- O Gabinete da Qualidade da EUVG elabora o relatório do SIGQ onde apresenta os resultados obtidos
- A reflexão sobre os resultados integrará o Relatório de Análise de Ciclos de Estudos
- São elaborados Planos de Melhoria que são objeto de acompanhamento regular



Âmbito de Aplicação

Este inquérito foi aplicado a todos os estudantes e docentes que frequentaram o 2º semestre do ano letivo de 2022/2023 dos ciclos de estudos de Mestrado Integrado em Medicina Veterinária e Licenciatura em Ciências Bioveterinárias

Inquéritos:

Aceda aos formulários Inquéritos Pedagógicos:

- Modelo 01/P02 – IP_UC Perceção dos estudantes face ao ensino ministrado
- Modelo 17/P02 – IP_GERAL Estudantes – Aspectos organizativos e infraestruturas de suporte ao ensino
- Modelo 05/P02 – IP UC – Perceção dos docentes face ao ensino ministrado
- Modelo 18/P02 – IP_GERAL Estudantes – Aspectos organizativos e infraestruturas de suporte ao ensino

Resultados:

Representatividade das respostas dos estudantes:

	Itens A, B e C			Itens D		
	MIMV	LCBV	TOTAL	MIMV	LCBV	TOTAL
Percentagem – Inquéritos Respondidos	9,61%	23,24%	9,95%	18,83%	27,27%	19,24%

Representatividade das respostas dos docentes::

	Itens A, B e C			Itens D
	MIMV	LCBV	TOTAL	TOTAL
Percentagem – Inquéritos Respondidos	87,88%	88,24%	87,93%	86,05%

Resultados - Perceção dos Estudantes do Mestrado Integrado em Medicina Veterinária

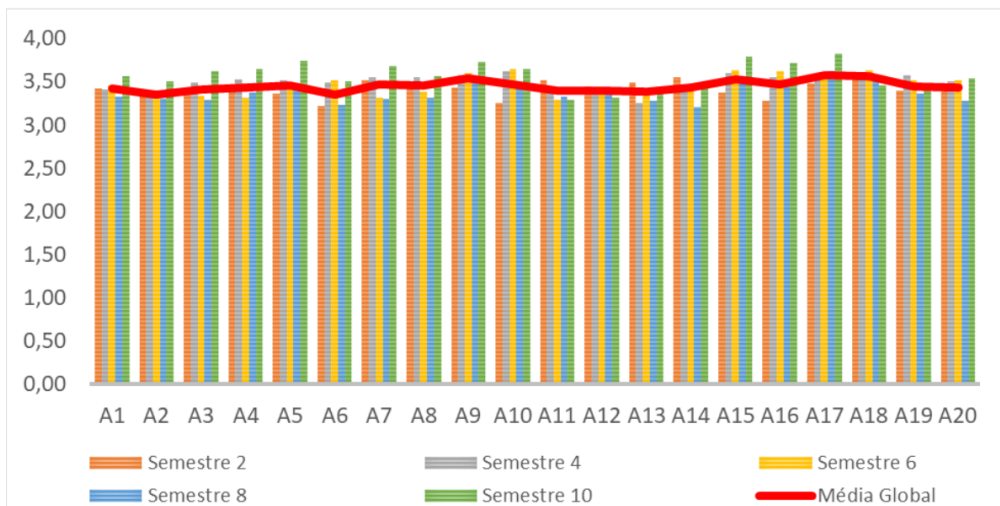


Gráfico 1 - Pontuação por semestre curricular relativa à Atividade do Docente

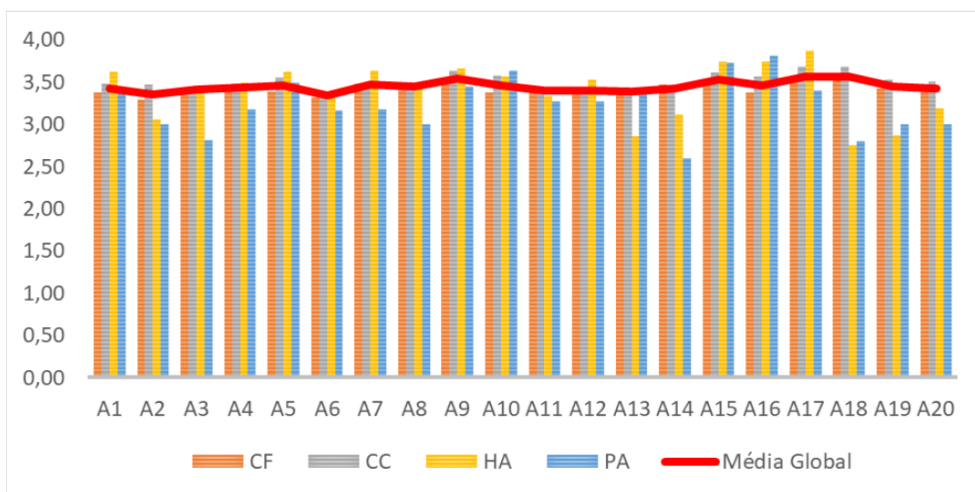


Gráfico 2 - Pontuação por área científica relativa à Atividade do Docente

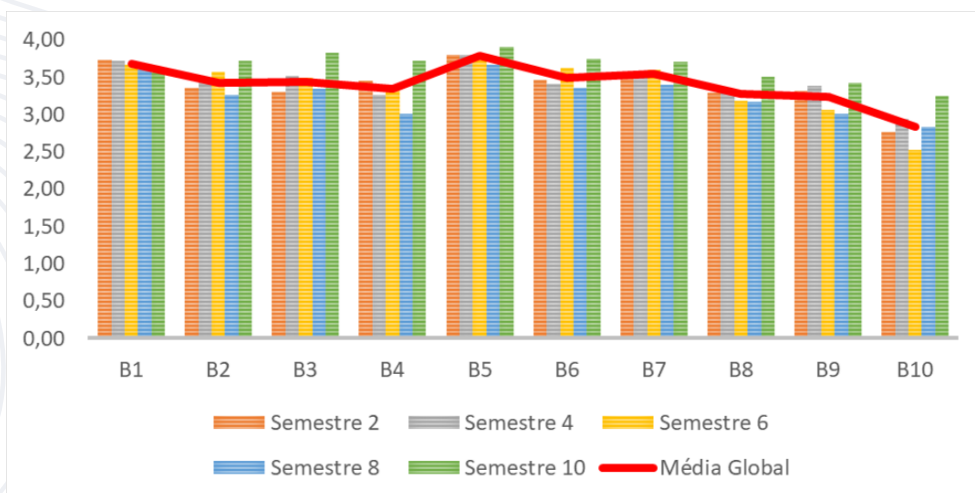


Gráfico 3 - Pontuação por semestre curricular relativa à Atitude do Estudante perante as Atividades Letivas

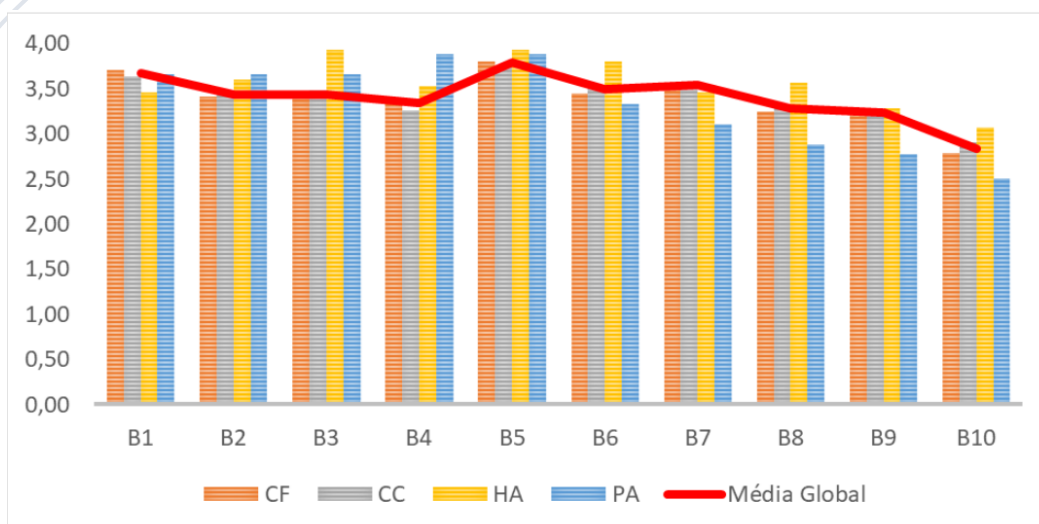


Gráfico 4 - Pontuação por área científica relativa à Atitude do Estudante perante as Atividades Letivas

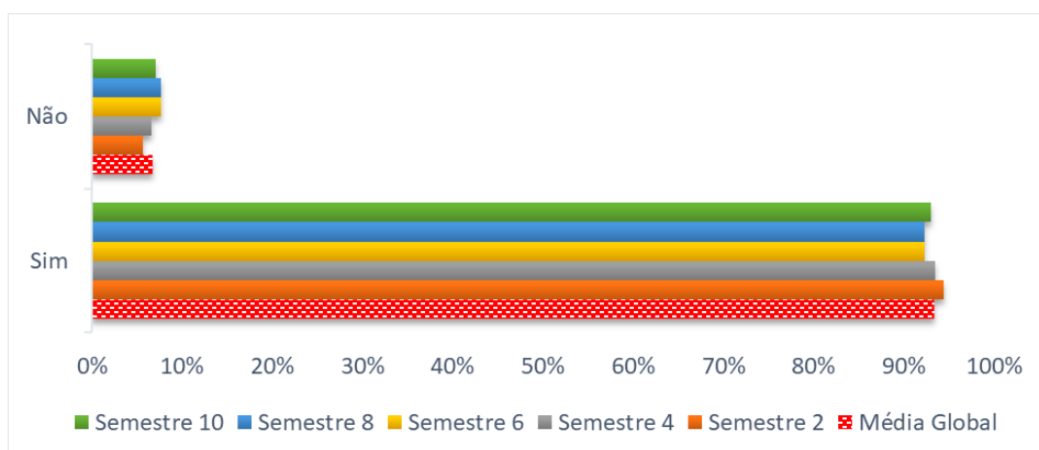


Gráfico 5 - Resposta à questão C1: "1ª Inscrição na Unidade Curricular?"

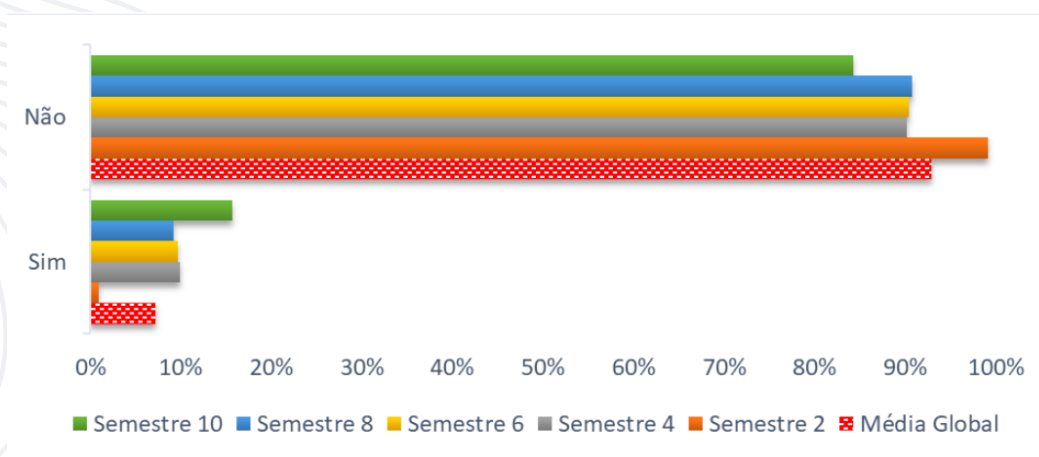


Gráfico 6 - Resposta à questão C2: "Possui estatuto trabalhador-estudante?"

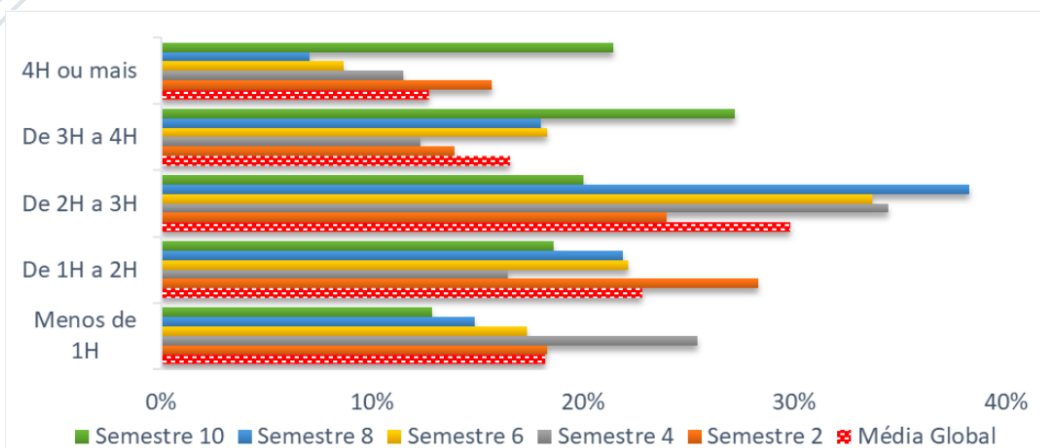


Gráfico 7 - Resposta à questão C3: "Nº de horas semanais de estudo na UC para além das sessões de contacto"

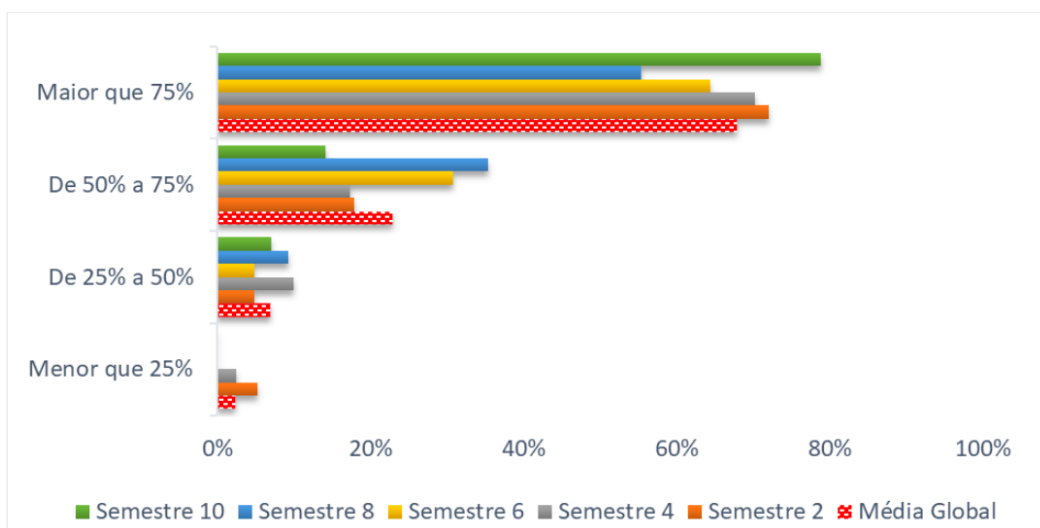


Gráfico 8 - Resposta à questão C4: "Qual a sua assiduidade na UC?"

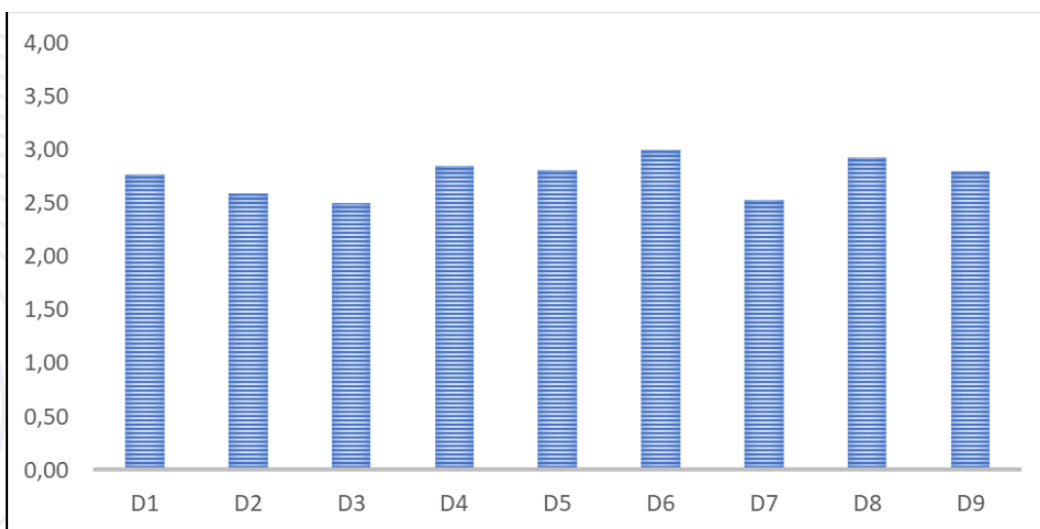


Gráfico 9 - Pontuação relativa aos aspetos organizativos e infraestruturas de suporte ao ensino

Resultados - Percepção dos Estudantes da Licenciatura em Ciências Bioveterinárias

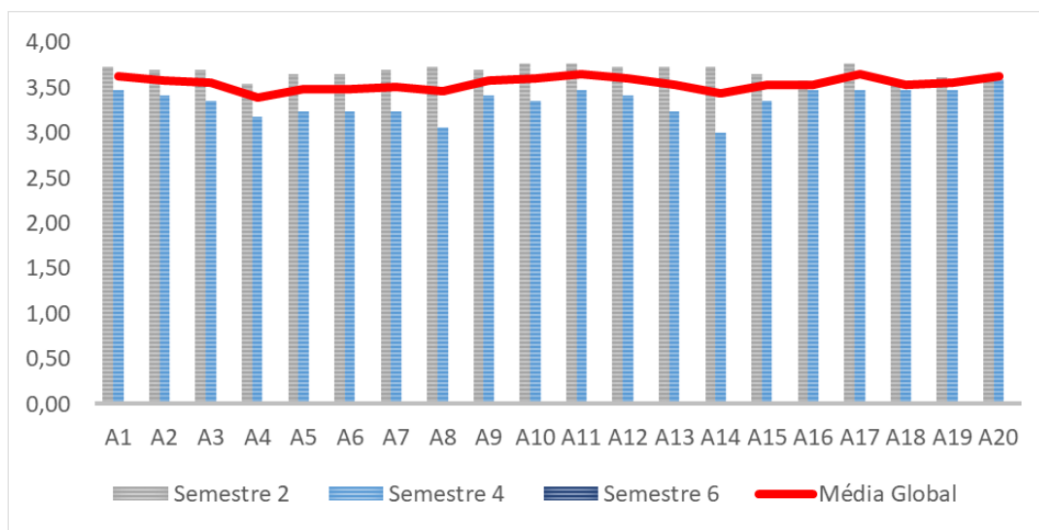


Gráfico 10 - Pontuação por **semestre curricular** relativa à Atividade do Docente

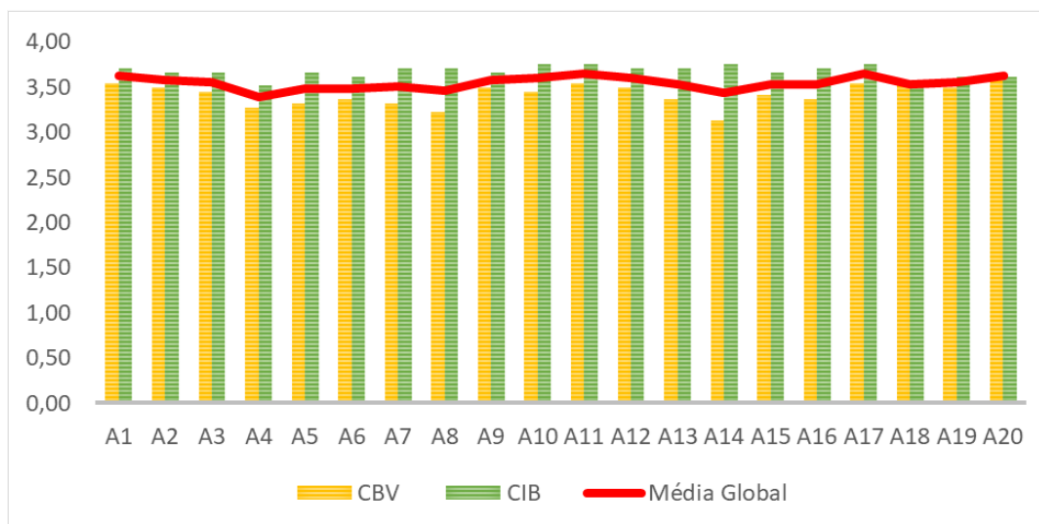


Gráfico 11 - Pontuação por **área científica** relativa à Atividade do Docente

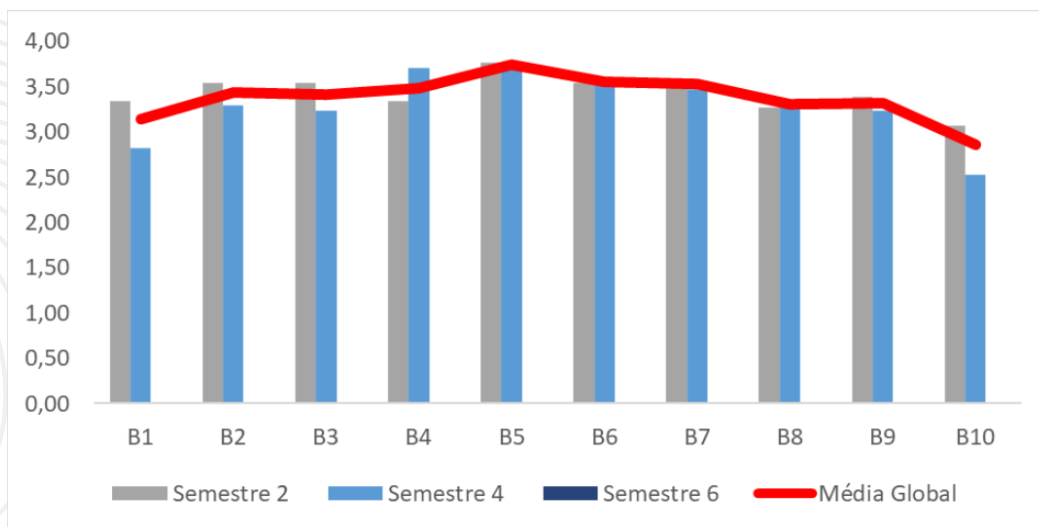


Gráfico 12 - Pontuação por **semestre curricular** relativa à Atitude do Estudante perante as Atividades Letivas

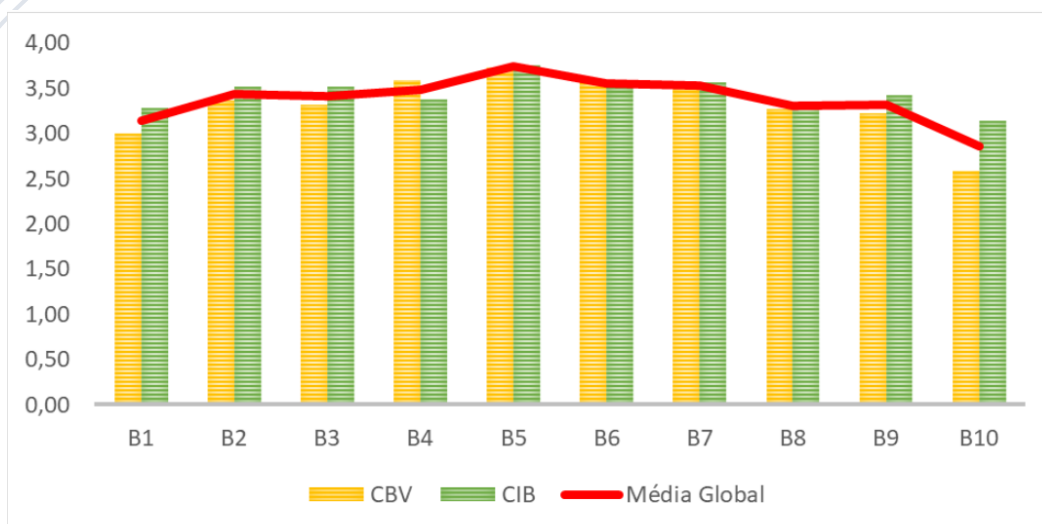


Gráfico 13 - Pontuação por área científica relativa à Atitude do Estudante perante as Atividades Letivas

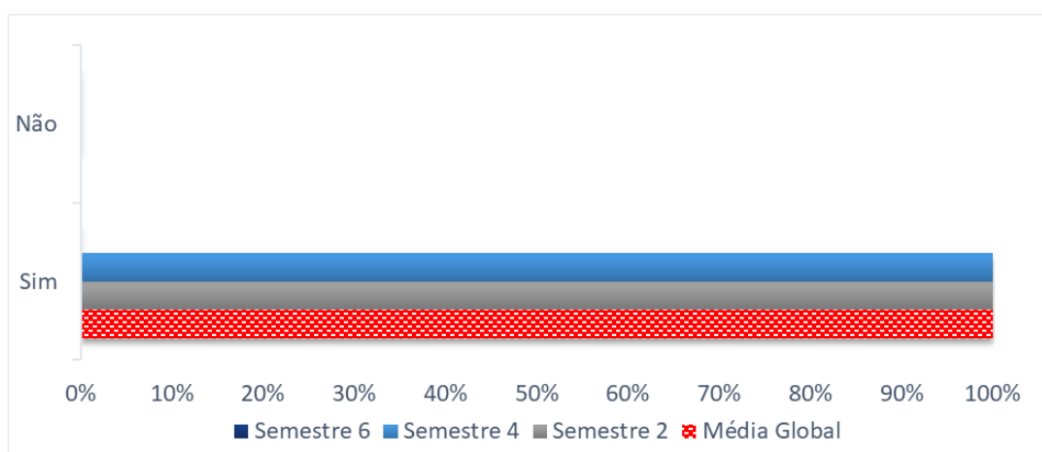


Gráfico 14 - Resposta à questão C1: "1ª Inscrição na Unidade Curricular?"

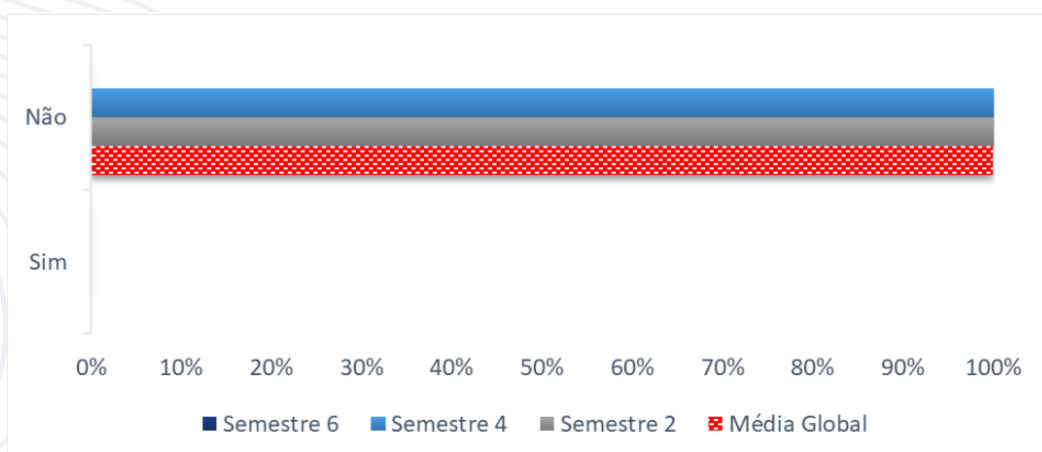


Gráfico 15 - Resposta à questão C2: "Possui estatuto trabalhador-estudante?"

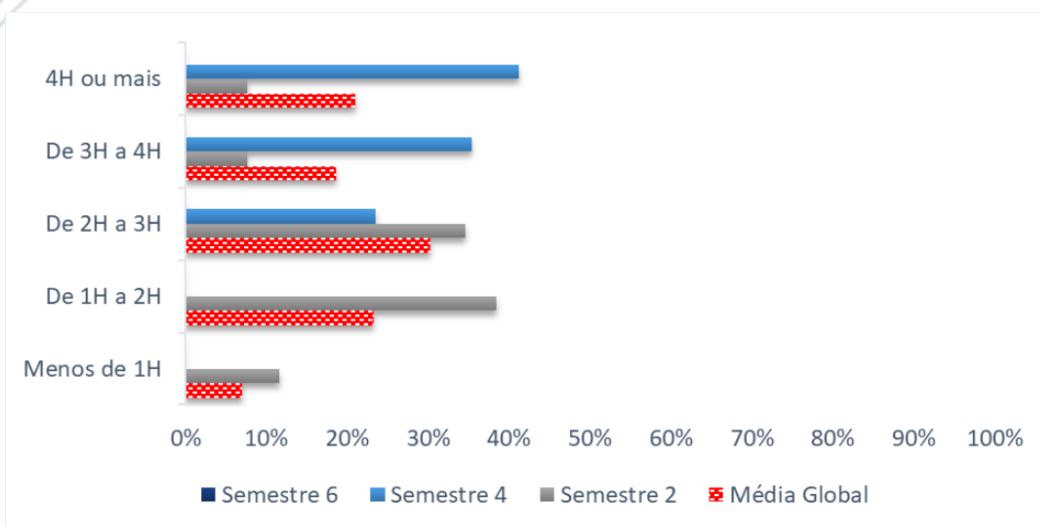


Gráfico 16 – Resposta à questão C3: “Nº de horas semanais de estudo na UC para além das sessões de contacto”

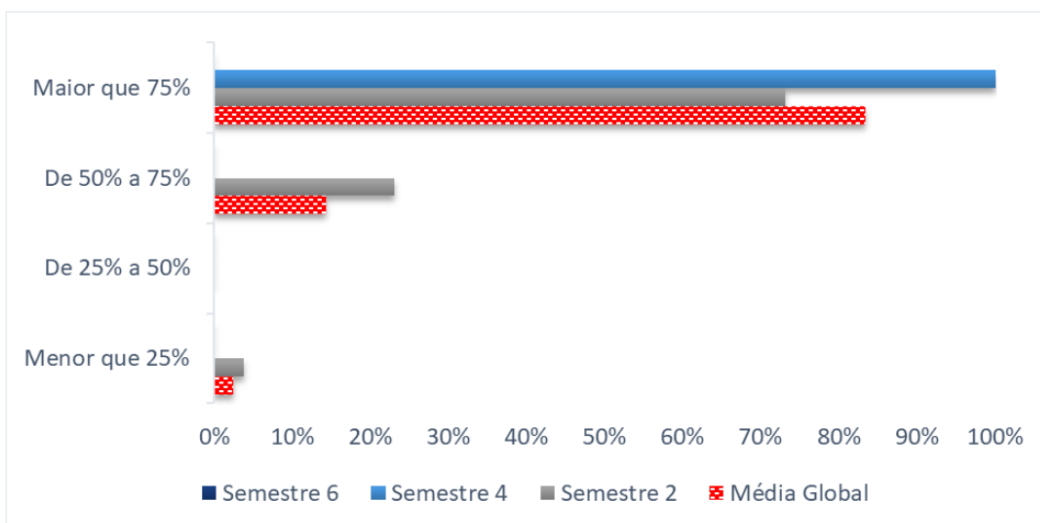


Gráfico 17 – Resposta à questão C4: “Qual a sua assiduidade na UC?”

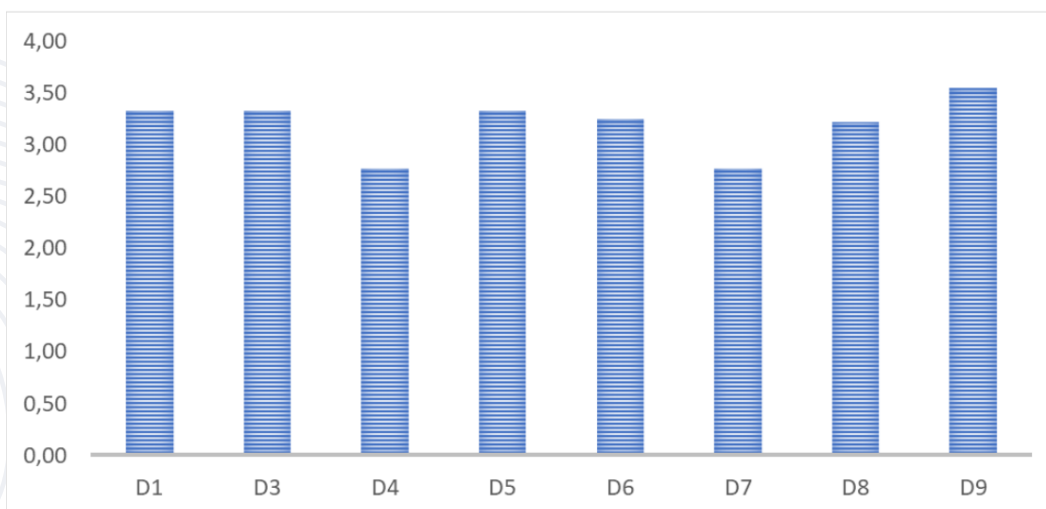


Gráfico 18 – Pontuação relativa aos aspetos organizativos e infraestruturas de suporte ao ensino

Resultados - Perceção dos Docentes do Mestrado Integrado em Medicina Veterinária

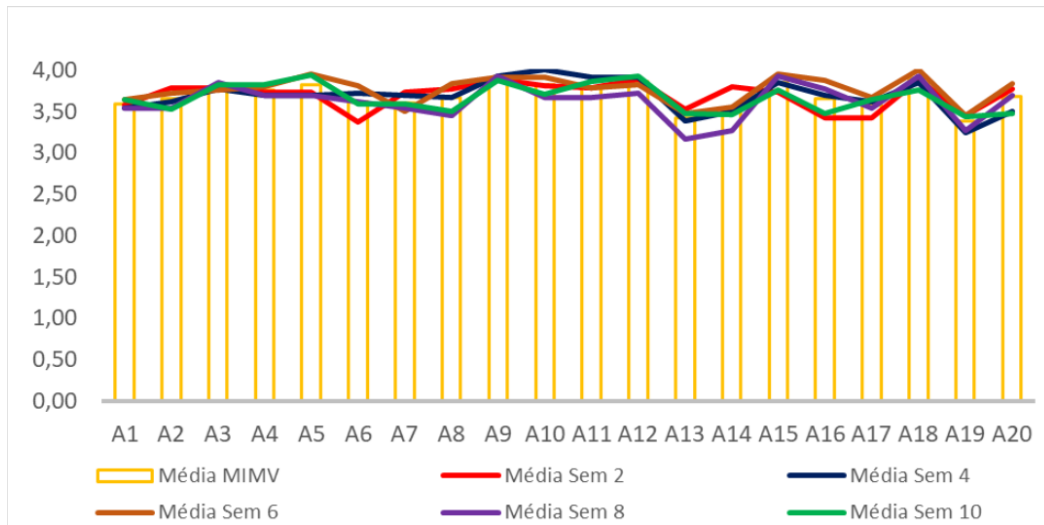


Gráfico 19 - Pontuação por semestre curricular relativa à atividade do docente



Gráfico 20 - Pontuação por área científica relativa à atividade do docente

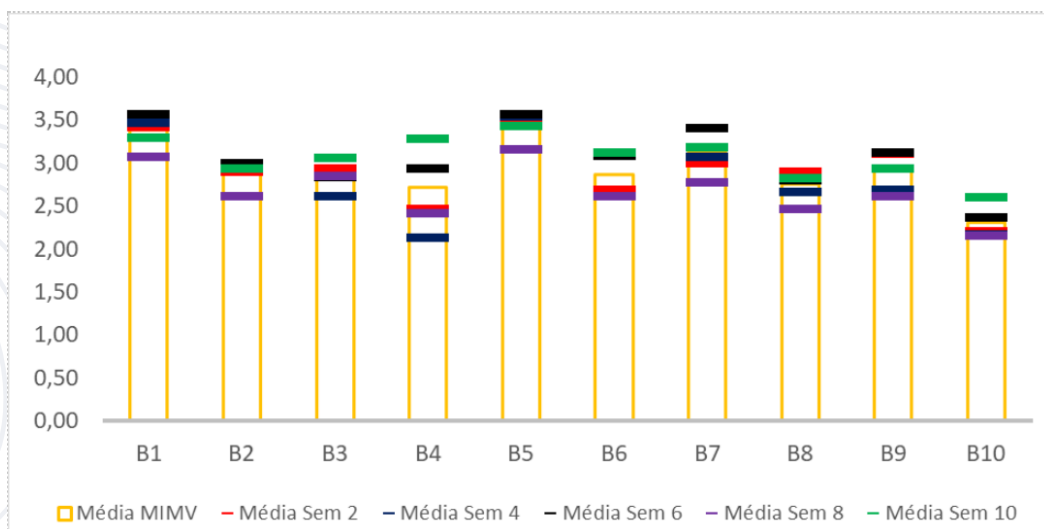


Gráfico 21 - Pontuação por semestre curricular atribuída à Atitude do Estudante perante as Atividades Letivas

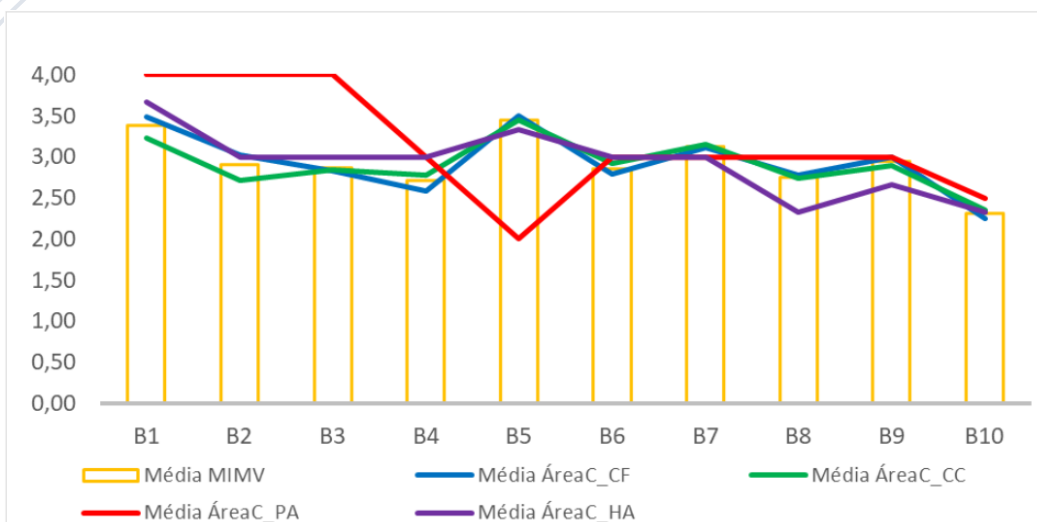


Gráfico 22 - Pontuação por área científica atribuída à Atitude do Estudante perante as Atividades Letivas

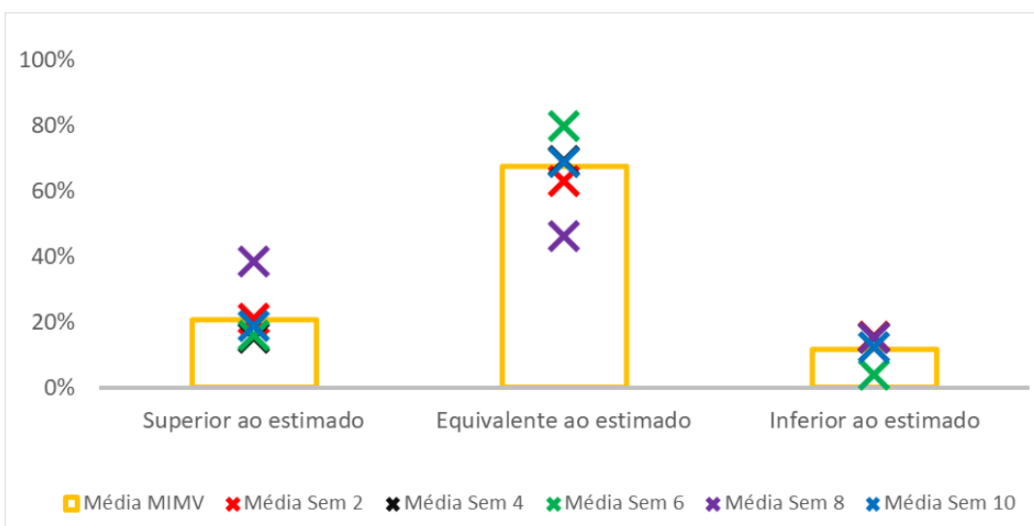


Gráfico 23 – Resposta à questão C1: “Para além das sessões de contacto, creio que, em média, o número de horas de estudo nesta UC foi” – Por **semestre curricular**

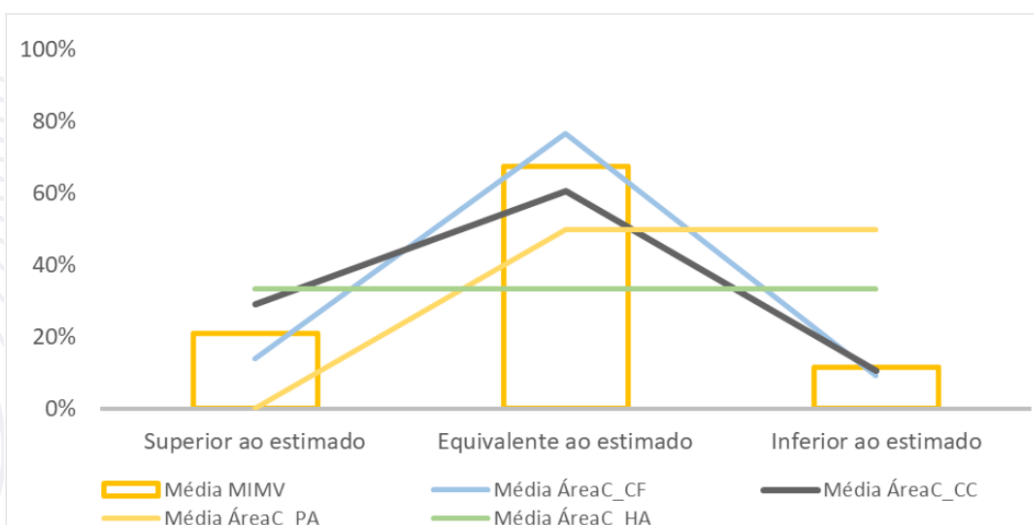


Gráfico 24 – Resposta à questão C1: “Para além das sessões de contacto, creio que, em média, o número de horas de estudo nesta UC foi” – Por **área científica**

Resultados - Perceção dos Docentes da Licenciatura em Ciências Bioveterinárias

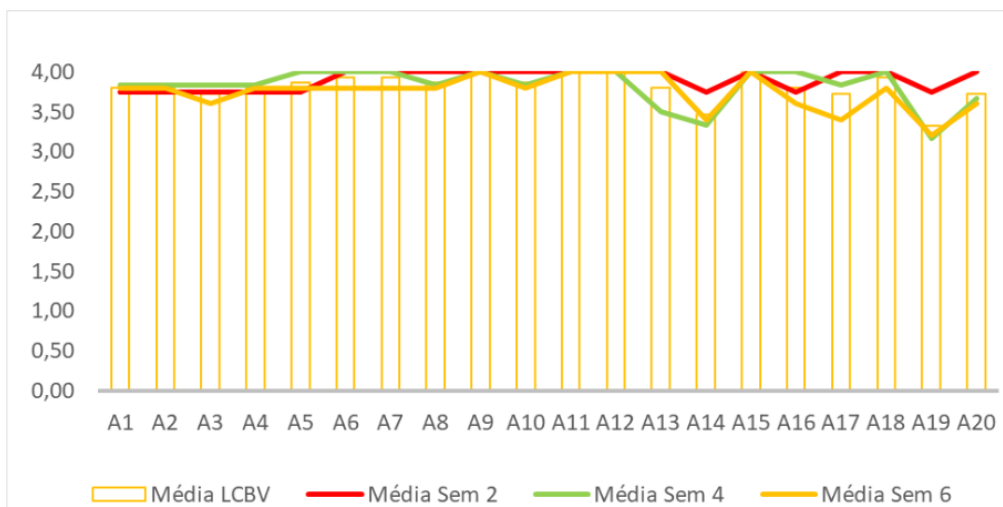


Gráfico 25 - Pontuação por semestre curricular relativa à atividade do docente

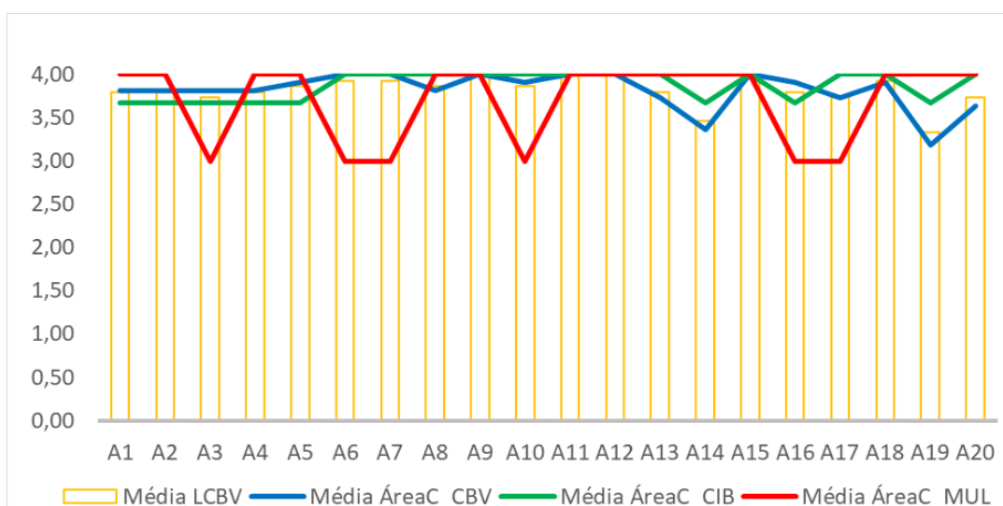


Gráfico 26 - Pontuação por área científica relativa à atividade do docente

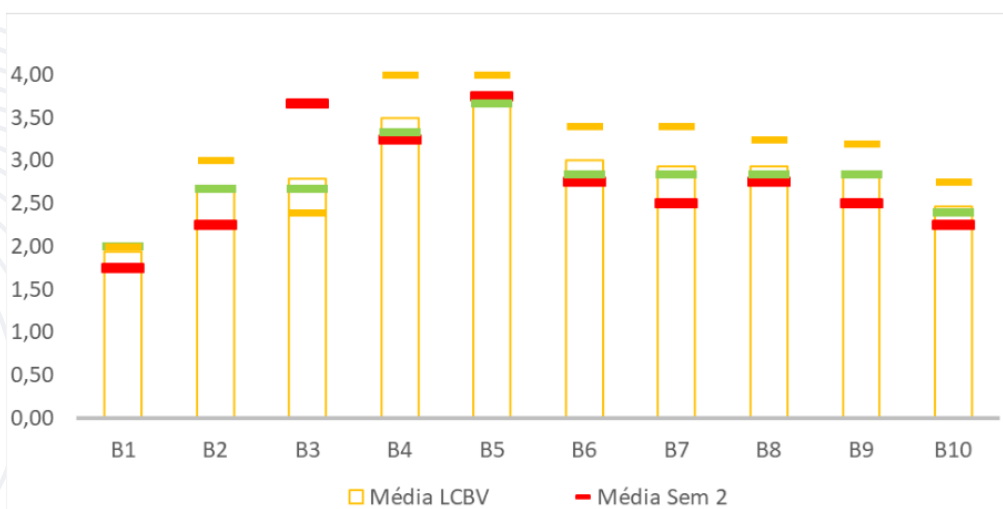


Gráfico 27 - Pontuação por semestre curricular atribuída à Atitude do Estudante perante as Atividades Letivas

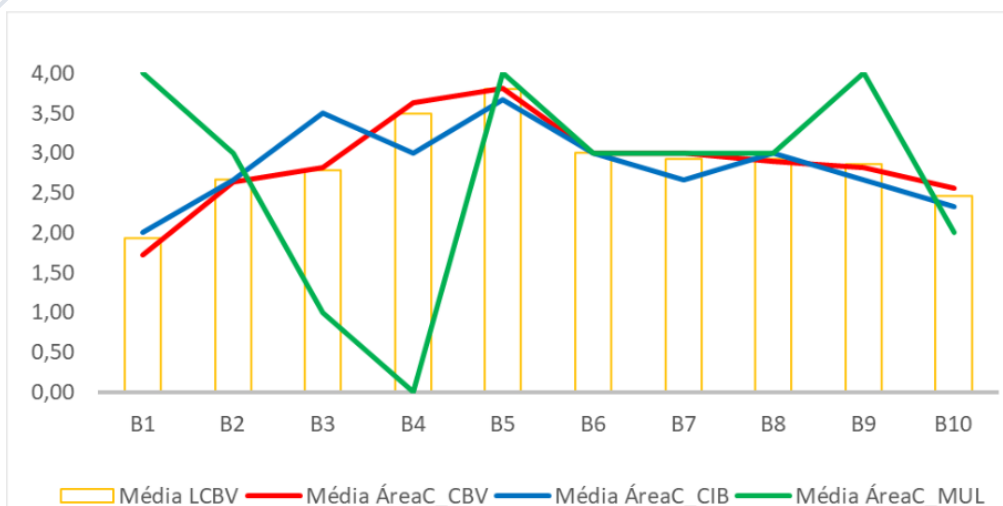


Gráfico 28 - Pontuação por área científica atribuída à Atitude do Estudante perante as Atividades Letivas

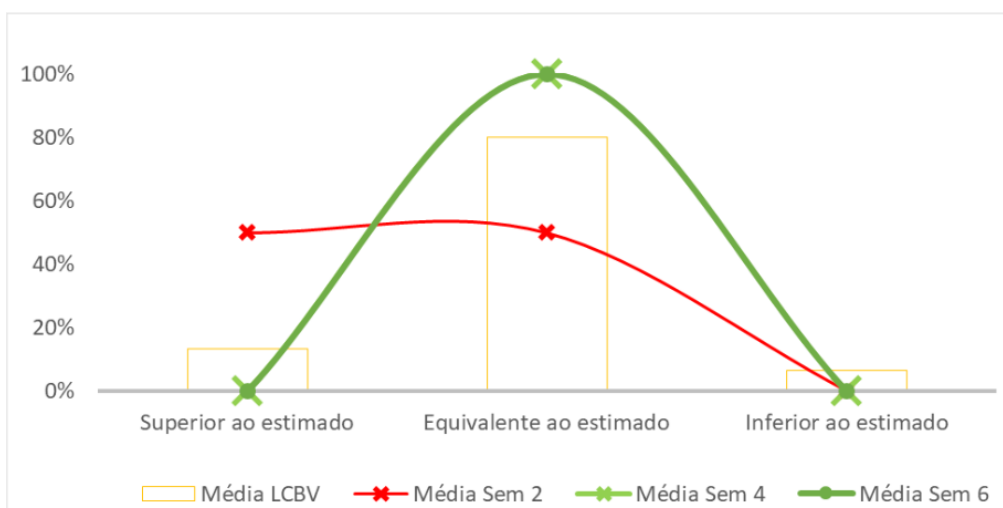


Gráfico 29 - Resposta à questão C1: "Para além das sessões de contacto, creio que, em média, o número de horas de estudo nesta UC foi" – Por semestre curricular

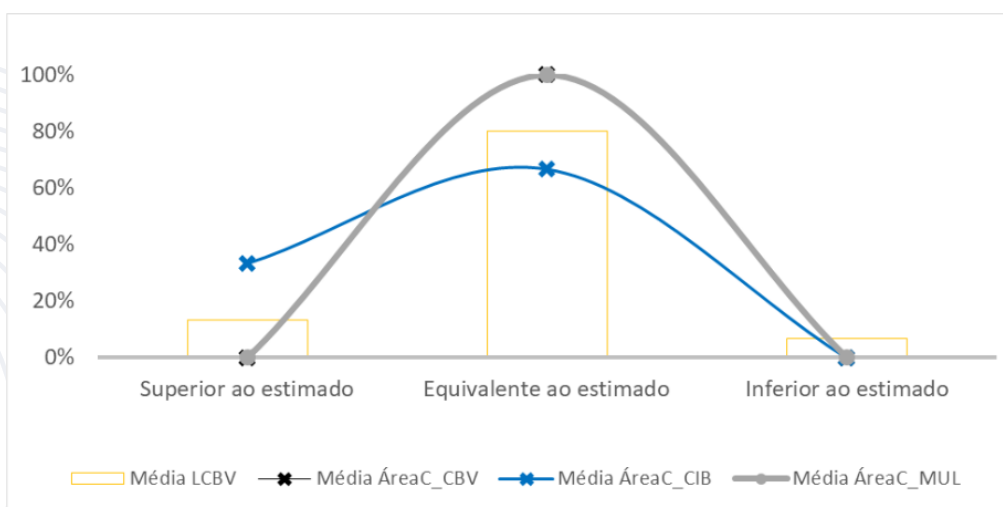


Gráfico 30 - Resposta à questão C1: "Para além das sessões de contacto, creio que, em média, o número de horas de estudo nesta UC foi" – Por área científica

Resultados Globais

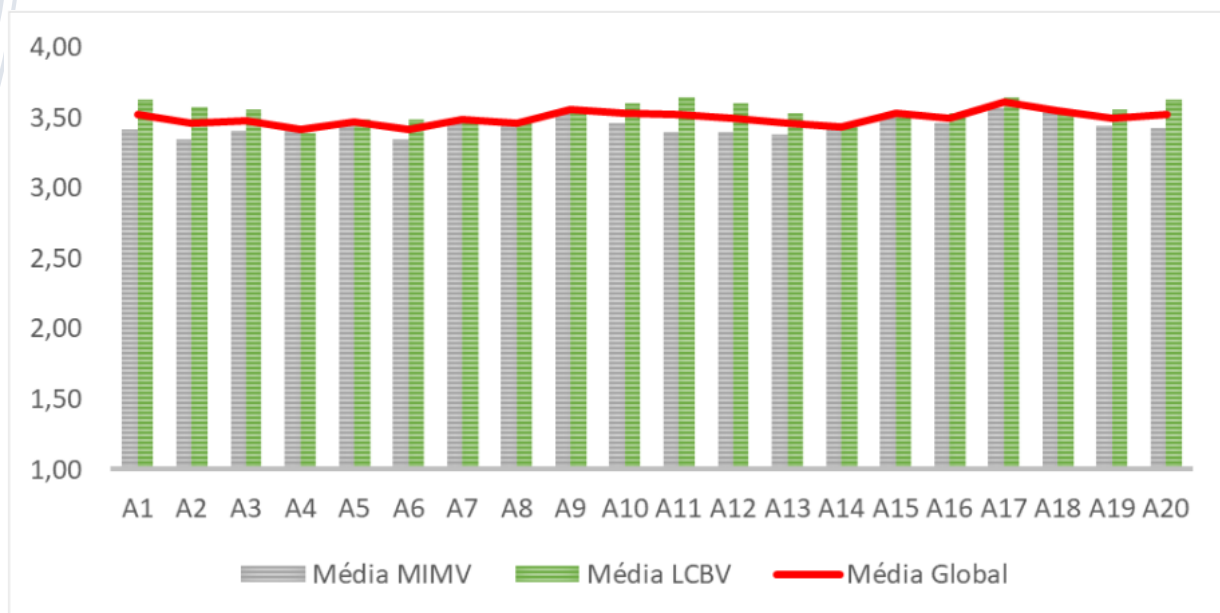


Gráfico 31 – Pontuação global atribuída pelos **Estudantes** à atividade docente

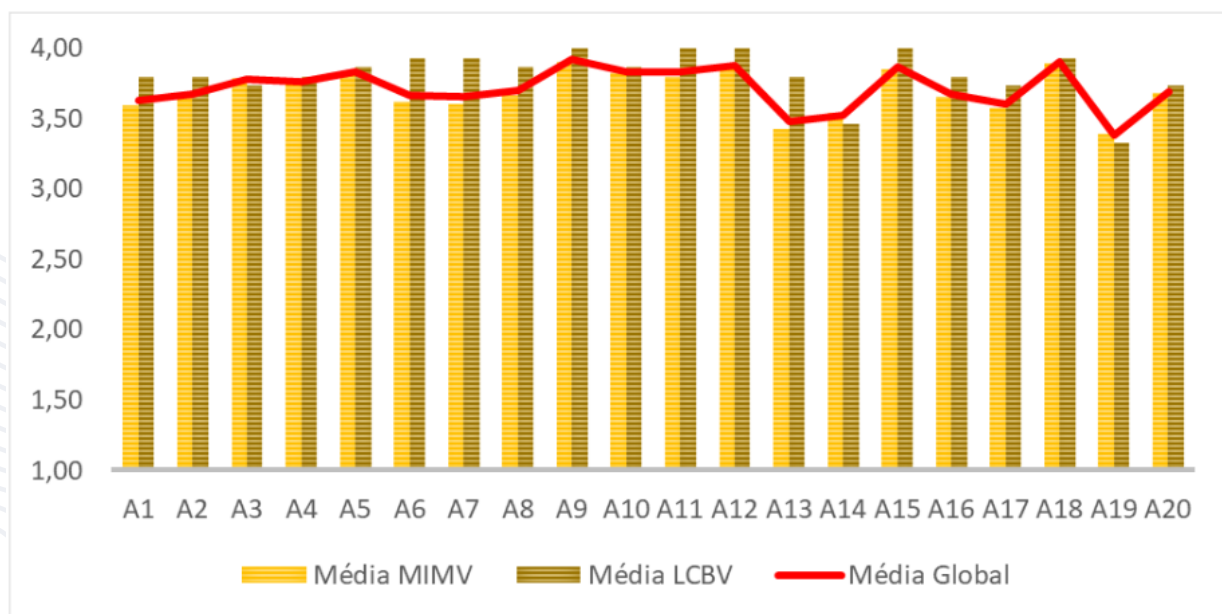


Gráfico 32 – Pontuação global atribuída pelos **Docentes** à atividade docente

Resultados Globais

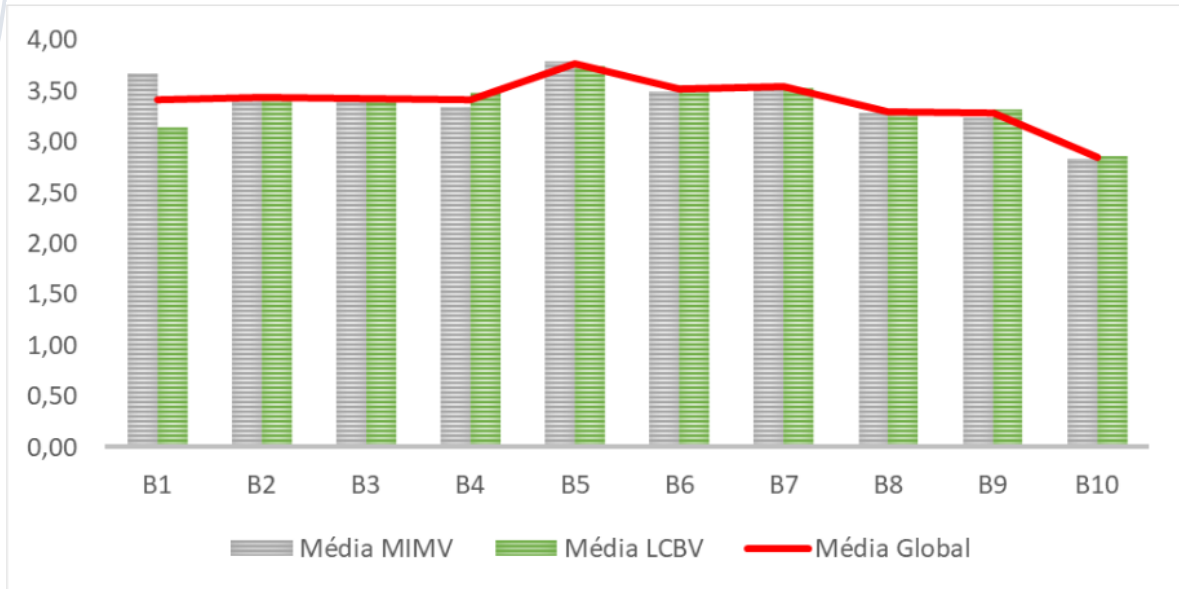


Gráfico 33 – Pontuação global atribuída pelos **Estudantes** à sua atitude perante as atividades letivas

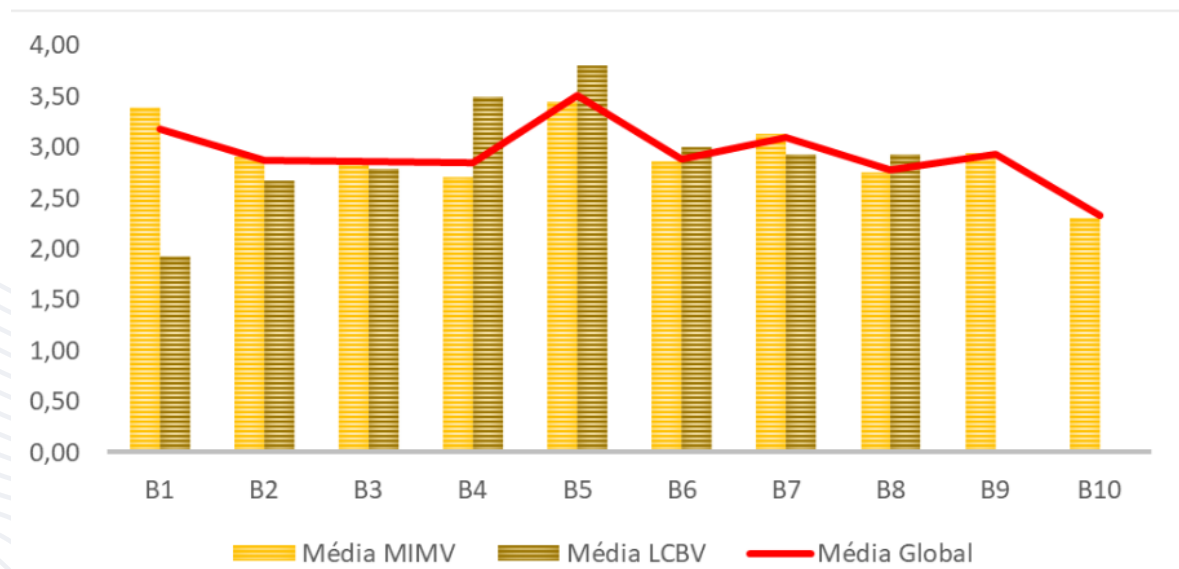


Gráfico 34 – Pontuação global atribuída pelos **Docentes** à atitude do estudante perante as atividades letivas

Resultados Globais

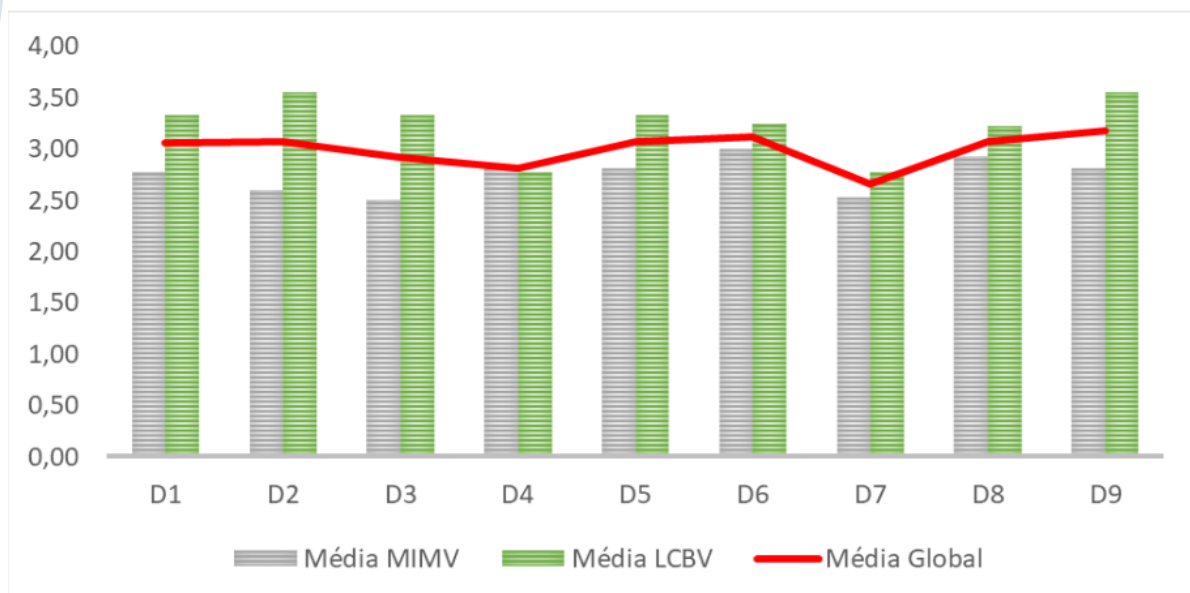


Gráfico 35 - Pontuação atribuída pelos **Estudantes** aos aspetos organizativos e infraestruturas de suporte ao ensino

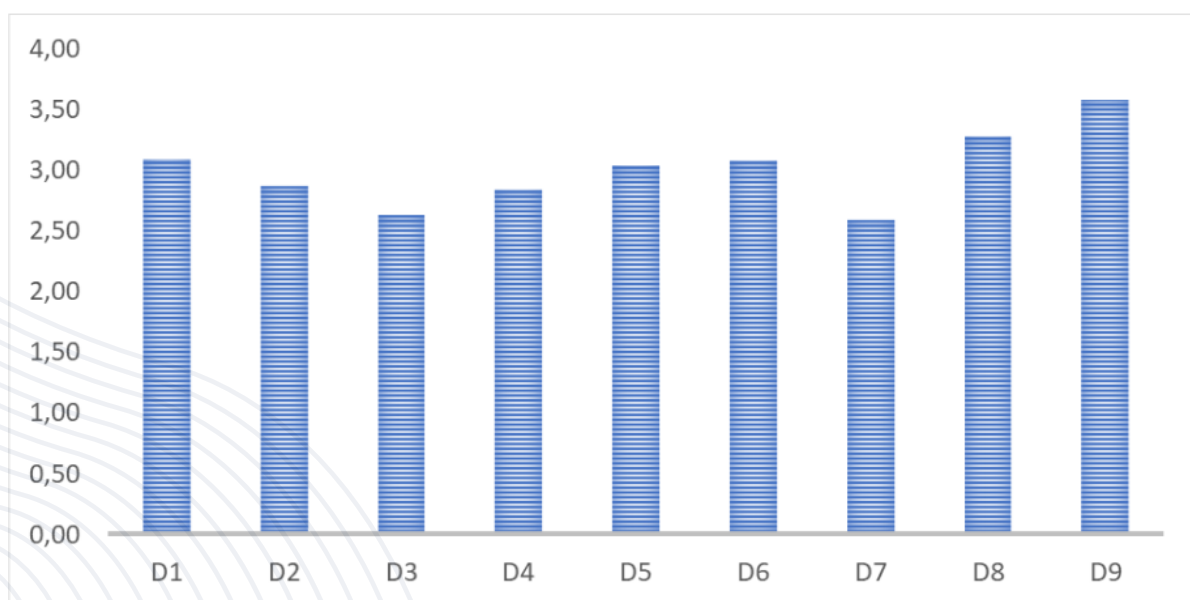


Gráfico 36 - Pontuação atribuída pelos **Docentes** aos aspetos organizativos e infraestruturas de suporte ao ensino

Resultados dos Inquéritos Pedagógicos – Prática Veterinária Integrada (PVI) 2023

Objetivos

O Inquérito Pedagógico de PVI pretende:

- Identificar a perceção do estudante relativamente ao ensino ministrado durante as unidades curriculares PVI
- Identificar a perceção do estudante relativamente ao acompanhamento do docente supervisor e comissão de PVI
- Identificar a perceção do estudante relativamente à sua integração na entidade de acolhimento



Data de Aplicação

O Inquérito decorreu entre 20 de maio e 30 de junho de 2023



Modo de Aplicação

- Plataforma eletrónica EUVG-IP
- Língua portuguesa



Tratamento de Dados e Análise dos Resultados

- Todos os dados são tratados de forma agregada e garantindo o anonimato dos respondentes
- O Gabinete da Qualidade da EUVG elabora o relatório do SIGQ onde apresenta os resultados obtidos
- A reflexão sobre os resultados integrará o Relatório de Análise de Ciclos de Estudos
- São elaborados Planos de Melhoria que são objeto de acompanhamento regular



Âmbito de Aplicação

Este inquérito foi aplicado a todos os estudantes que frequentaram o 2º semestre do ano letivo de 2022/2023 do ciclo de estudos de Mestrado Integrado em Medicina Veterinária.

Inquéritos:

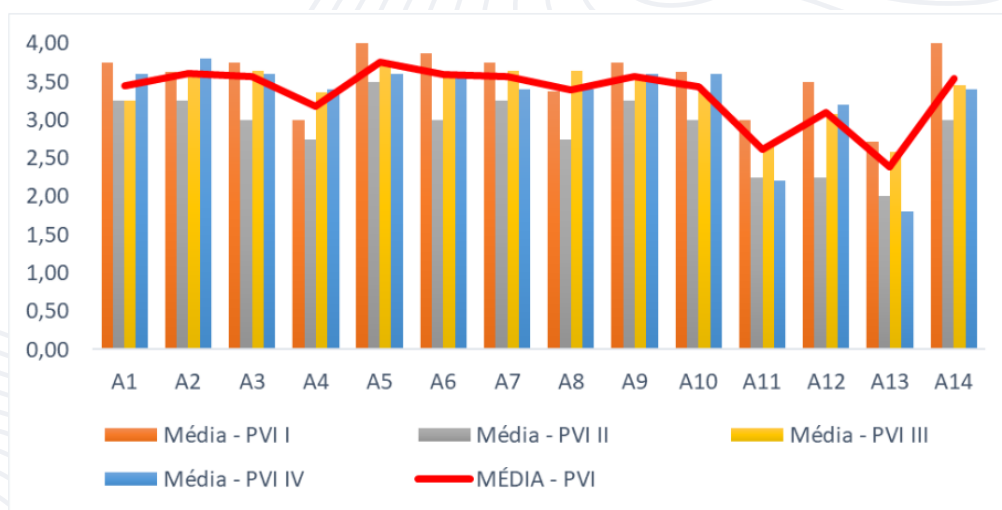
Aceda aos formulários Inquéritos Pedagógicos:

- Modelo 03/P02 – IP_EC Perceção dos estudantes face ao ensino ministrado na UC de PVI

Representatividade das respostas:

Percentagem – Inquéritos Respondidos	PVI
	5,95%

Resultados:



Foram ainda apresentadas 21 sugestões de melhoria

Planear, Implementar e Melhorar



- **Ensino-aprendizagem**
- **Colaboração Interinstitucional e com a Comunidade**
- **Internacionalização**
- **Gestão de Recursos Humanos**
- **Gestão de Recursos Materiais e Serviços de Apoio**

Ensino-aprendizagem

Plano de formação

No ano letivo 2022-2023, foram programadas atividades pedagógico-científicas para os dois ciclos de estudos: Licenciatura em Ciências Bioveterinárias (LCB) e Mestrado Integrado em Medicina Veterinária (MIMV). Estas atividades foram estruturadas em dois eixos principais, em cada ciclo de estudos:

Eixo 1: Plano de formação intensiva em competências técnico científicas específicas – organizado tendo em conta o plano curricular e os Relatórios de Avaliação de Ciclo de Estudos;

Eixo 2: Plano de formação em competências transversais – estruturado com base nos desafios futuros dos Estudantes identificados nos diferentes estudos publicados e nos temas apontados em sede de coordenação de ano e inquéritos pedagógicos, bem como em resultado das consultas de psicologia clínica no Gabinete de Apoio Psicossocial (GAPS) da Escola Universitária Vasco da Gama (EUVG).

Dia aberto

Cerca de 40 jovens do ensino secundário, oriundos de norte a sul de Portugal e dos Estados unidos da América, participaram, no dia 29 de junho no Dia Aberto da EUVG, subordinado ao tema “Vem conhecer a EUVG por um dia”. Esta iniciativa, de carácter anual, pretende dar a conhecer a formação nos cursos lecionados na EUVG (Mestrado Integrado em Medicina Veterinária e Licenciatura em Ciências Bioveterinárias), as suas práticas pedagógicas diferenciadoras e as respetivas saídas profissionais.

Colaboração Interinstitucional e com a Comunidade

Já se encontram disponíveis para toda a comunidade académica as novas parcerias:

- Ginásio Phive
- Serviço de lavagem de viaturas

Adicionalmente, encontram-se ainda disponíveis para os colaboradores da ACVG-EUVG as seguintes parcerias:

- Relief
- Alberto Oculista
- Clínicas Persona

Internacionalização

No âmbito do programa ERASMUS:

- 3 mobilidades estágio (2FR, 1 Países Baixos)
- assinado acordo com Erasmus Student Network (ESN)
- novo contrato financiamento ERASMUS +

Neste período foram ainda assinados novos protocolos com entidades internacionais, designadamente no âmbito PVI e EC.

Gestão de Recursos Humanos

Reforço da equipa docente

Reforço da equipa dos Serviços Académicos

Gestão de Recursos Materiais e Serviços de Apoio

Foi efetuada, por amostragem, a primeira verificação do cumprimento dos registos previstos no Manual de Biossegurança e Regulamento do CCP, permitindo a correção de anomalias que garantem uma melhor gestão dos recursos disponíveis.

Destaque ainda para a aquisição da plataforma de deteção de plágio Turnitin e para a aquisição de modelos anatómicos de rato e murganho para fins pedagógicos.

A acontecer...



- » **Tratamento de Resultados de Inquéritos Pedagógicos**
- » **Relatórios de Docência e Regência**
- » **Revisão do Sistema Interno de Garantia da Qualidade**
- » **Inquérito de Empregabilidade Anual**

Tratamento de Resultados de Inquéritos Pedagógicos

- Elaboração e envio aos Docentes e Regentes das Fichas de Resultados
- Elaboração e publicação no site institucional da Informação Pública com os resultados
- Elaboração e envio do Relatório do SIGQ

Relatórios de Docência e Regência

- Relativos às UC ministradas no 2º semestre de 2022/2023
- Permitem identificar lacunas, pontos fortes e pontos fracos da forma como decorreu a lecionação da UC no período em análise
- Permitem a adoção de ações de correção e melhoria
- Fornecem informação essencial para a elaboração dos Relatórios de Análise de Ciclos de Estudos (RACE)

Revisão do Sistema Interno de Garantia da Qualidade

- Período em análise: janeiro a dezembro de 2022
- Recolha de indicadores de monitorização da eficácia do SIGQ e o cumprimento dos seus objetivos
- Reflexão sobre as atividades propostas e resultados alcançados
- Definição de Planos de Melhoria para 2023

Inquérito de Empregabilidade Anual

- Aplicado a todos os Graduados no ano de 2022
- A decorrer entre 26/07/2023 e 31/08/2023
- Situação do graduado à data face ao emprego

QUALIDADE

Sistema Interno de Garantia da Qualidade
Gabinete da Qualidade
qualidade@evvg.pt

evvg